

PLANES DE PENSIONES DEL SISTEMA INDIVIDUAL

31 DE JULIO 2022

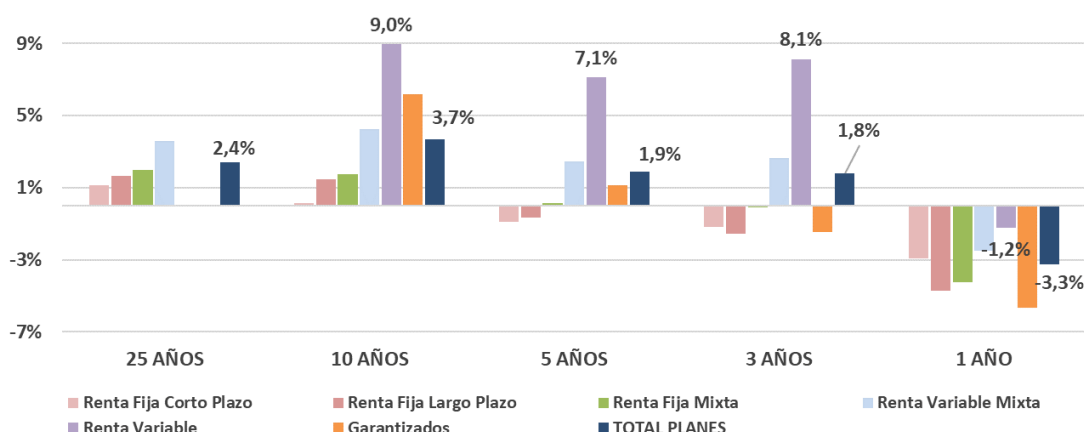
- El patrimonio de los Planes de Pensiones Individuales se situó en julio en **84.329 millones de euros**

El excelente comportamiento de los mercados, tanto de renta variable como de renta fija, provocó un incremento el patrimonio de los partícipes de Planes de Pensiones Individuales. De esta manera, el **patrimonio de los Planes de Pensiones se situó a finales de mes en 84.329 millones de euros**, 3.200 millones de euros más que el mes anterior.

A pesar de que los rendimientos continúan negativos en el corto plazo, la naturaleza de los Planes de Pensiones dirigida hacia el ahorro a largo plazo permite a los Planes de Pensiones aprovechar esta condición, y presentar rentabilidades positivas en el medio-largo plazo. Por ejemplo, a 26 años, los Planes de Pensiones registran una rentabilidad media anual (neta de gastos) del 2,8% y, en el medio plazo (10 y 15 años), presentan una rentabilidad del 3,7% y 1,8% respectivamente.

Rentabilidades medias anuales ponderadas (%). NETAS de gastos y comisiones								
SISTEMA INDIVIDUAL	26 AÑOS	25 AÑOS	20 AÑOS	15 AÑOS	10 AÑOS	5 AÑOS	3 AÑOS	1 AÑO
Renta Fija Corto Plazo	0,9%	1,1%	0,7%	0,5%	0,1%	-0,9%	-1,2%	-3,0%
Renta Fija Largo Plazo	2,2%	1,6%	1,5%	1,6%	1,5%	-0,7%	-1,6%	-4,7%
Renta Fija Mixta	2,4%	2,0%	1,8%	0,8%	1,8%	0,1%	-0,1%	-4,2%
Renta Variable Mixta	3,8%	3,6%	3,4%	2,0%	4,3%	2,5%	2,7%	-2,5%
Renta Variable			5,2%	4,0%	9,0%	7,1%	8,1%	-1,2%
Garantizados				2,3%	6,2%	1,1%	-1,5%	-5,7%
TOTAL PLANES	2,8%	2,4%	2,8%	1,8%	3,7%	1,9%	1,8%	-3,3%

Rentabilidades anuales a distintos plazos. Planes Individuales



El volumen estimado de **APORTACIONES Y PRESTACIONES** en julio de 2022 serían: aportaciones de 145 millones de euros y prestaciones de 179 millones, con lo que el volumen de **prestaciones netas del mes alcanzaría los 35 millones de euros**. El volumen acumulado hasta julio de aportaciones a Planes Individuales se sitúa en los 1.072 millones de euros (16% menos que en mismo período del año anterior) derivado de la reducción del límite de aportación desde los 2.000 euros del año anterior a los 1.500 euros de 2022.

En la elaboración de esta estadística se incluye una **muestra de 865 Planes de Pensiones del Sistema Individual y 7,53 millones de cuentas de partícipes**.